

SIREL LED

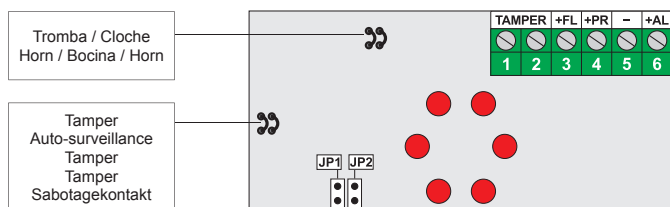


DESCRIZIONE / DESCRIPTION

La SIREL LED è una sirena piezoelettrica con lampeggiante a LED per interni. Permette due tipi di segnalazione indipendenti per preallarme (bassa intensità) e allarme (alta intensità). La modalità di emissione sonora è programmabile come sweep o intermittente. La segnalazione ottica è programmabile (sweep o flash).

La SIREL LED est une sirène piézoélectrique avec clignotant à LED pour intérieur. Elle produit deux types de signalisation indépendantes pour pré-alarme (volume bas) et alarme (volume haut) avec type de sonnerie programmable (sweep ou à intermittence). La signalisation optique est programmable (sweep o flash).

SCHEDA ELETTRONICA / CARTE ÉLECTRONIQUE / ELECTRONIC BOARD / PLACA ELECTRÓNICA / PLATINE



JP1	Tipo di suoneria / type de sonnerie / Sound type / Tipo de sonido / Klangart
<input type="radio"/>	Sweep / Sweep / Sweep / Sweep / Sweep
<input type="checkbox"/>	Intermittente / À intermittence / Intermittent / Intermitente / Intermittierend
JP2	Lampeggio / Clignotement / Blinking mode / Parpadeo / Blinkmodus
<input type="radio"/>	Sweep / Sweep / Sweep / Sweep / Sweep
<input type="checkbox"/>	Flash / Flash / Flash / Flash / Blitzlicht

Morsetto / Borne Terminal / Borne / Klemme	Descrizione / Description Description / Descripción / Beschreibung	Stato inattivo / État inactif Inactive state / Estado inactivo Inaktiver Zustand	Stato attivo / État actif Active state / Estado activo Aktiver Zustand
1 TAMPER	Uscita tamper / Sortie auto-protection		Aperto / Ouvert
2 TAMPER	Tamper output / Salida de tamper / Sabotageausgang	NC	Open / Abierto / Offen
3 +FL	Comando lampeggiante / Tension de contrôle clignotant Flashlight control voltage / Tensión de control destellante / Steuerspannung Blinklicht	Hi Z / 0V	+13.8V DC
4 +PR	Comando preallarme / Tension de contrôle pré-alarme Prealarm control voltage / Tensión de control prealarma / Steuerspannung Voralarm	Hi Z / 0V	+13.8V DC
5 -	Negativo di riferimento / Négatif de référence Negative reference voltage / Negativo de referencia / Negative Referenzspannung	0V (GND)	
6 +AL	Comando allarme / Tension de contrôle alarme Alarm control voltage / Tensión de control alarma / Steuerspannung Alarm	Hi Z / 0V	+13.8V DC

CARATTERISTICHE TECNICHE E FUNZIONI / CARACTÉRISTIQUES TECHNIQUES ET FONCTIONS TECHNICAL AND FUNCTIONAL SPECIFICATIONS / CARACTERÍSTICAS TÉCNICAS Y FUNCIONES / TECHNISCHE DATEN UND FUNKTIONEN

CARATTERISTICHE GENERALI	CARACTÉRISTIQUES GÉNÉRALES	GENERAL FEATURES	CARACTERÍSTICAS GENERALES	ALLGEMEINE DATEN	
Nome dispositivo	Modèle	Type	Modelo	Modell	SIREL LED B - SIREL LED R
Descrizione	Description	Description	Descripción	Beschreibung	Piezo-electric indoor siren
Colore lampeggiante	Couleur clignotant	Flashlight color	Color destellante	Farbe Blinklicht	SIREL LED B white - SIREL LED R red
PRESTAZIONI ACUSTICHE	CARACTÉRISTIQUES ACoustIQUES	ACOUSTIC SPECIFICATIONS	CARACTERÍSTICAS ACÚSTICAS	AKUSTISCHE EIGENSCHAFTEN	
Pressione acustica	Pression sonore	Sound level	Potencia acústica	Schalldruck	90dB(A) @ 3m
Frequenza di funzionamento	Fréquence de fonctionnement	Operating frequency	Frecuencia de funcionamiento	Betriebsfrequenz	3400-4000 / 3700Hz
CARATTERISTICHE ELETTRICHE	CARACTÉRISTIQUES ÉLECTRIQUES	ELECTRICAL SPECIFICATIONS	CARACTERÍSTICAS ELÉCTRICAS	ELEKTRISCHE EIGENSCHAFTEN	
Tensione nominale	Tension nominale	Rated voltage	Tensión nominal	Nennspannung	13.8V DC
Tensione operativa	Tension d'alimentation	Operating voltage	Tensión de trabajo	Betriebsspannung	10.5V...14.5V DC
Assorbimento max. SIREL LED B	Consommation max. SIREL LED B	Max. consumption SIREL LED B	Consumo máx. SIREL LED B	Max. Stromaufnahme SIREL LED B	200mA @ 13.8V DC
Assorbimento max. SIREL LED R	Consommation max. SIREL LED R	Max. consumption SIREL LED R	Consumo máx. SIREL LED R	Max. Stromaufnahme SIREL LED R	110mA @ 13.8V DC
AUTO-PROTEZIONI	AUTO-SURVEILLANCE	TAMPER	PROTECCIÓN DE TAMPER	SABOTAGESCHUTZ	
Antiapertura/rimozione	Anti-ouverture et anti-arrachement	Anti-opening and anti-detachment	Antiapertura y antiarranque	Öffnungs- und Abhebeschutz	Micro-switch
CARATTERISTICHE FISICHE	CARACTÉRISTIQUES PHYSIQUES	PHYSICAL SPECIFICATIONS	CARACTERÍSTICAS FÍSICAS	PHYSIKALISCHE EIGENSCHAFTEN	
Temperatura di funzionamento	Température de fonctionnement	Operating temperature	Temperatura de funcionamiento	Betriebstemperatur	+5°C...+40°C
Grado di protezione	Indice de protection	Protection class	Clase de protección	Schutzklasse	IP34
Contenitore	Boîtier	Casing	Carcasa	Gehäuse	Antistatic ABS
Dimensioni (L x A x P)	Dimensions (L x H x P)	Dimensions (L x H x D)	Dimensiones (L x A x P)	Abmessungen (L x H x B)	105 x 160 x 44mm
Peso	Poids	Weight	Peso	Gewicht	190g

N.B. Il fabbricante, Tecnoalarm S.r.l., dichiara che la presente apparecchiatura è conforme alle direttive LVD 2014/35/EU e EMC 2014/30/EU. Il testo completo della Dichiarazione di Conformità UE è disponibile al seguente indirizzo internet: www.tecnoalarm.com. / N.B. Le fabricant, Tecnoalarm S.r.l., déclare que l'équipement présent est conforme aux Directives LVD 2014/35/EU et EMC 2014/30/EU. Le texte complet de la Déclaration de Conformité UE est disponible à l'adresse internet suivante: www.tecnoalarm.com. / N.B. The manufacturer, Tecnoalarm S.r.l., declares that the present equipment complies with the Directives LVD 2014/35/EU and EMC 2014/30/EU. The full text of the EU Declaration of Conformity is available at the following internet address: www.tecnoalarm.com. / N.B. El fabricante, Tecnoalarm S.r.l., declara que el presente equipo es conforme a las Directivas LVD 2014/35/EU y EMC 2014/30/EU. El texto completo de la Declaración de Conformidad UE está disponible en la dirección internet siguiente: www.tecnoalarm.com. / N.B. Der Hersteller, Tecnoalarm S.r.l., erklärt, daß das vorliegende Gerät den Richtlinien LVD 2014/35/EU und EMC 2014/30/EU entspricht. Der vollständige Text der EU-Konformitätserklärung ist unter der folgenden Internetadresse verfügbar: www.tecnoalarm.com.

SIREL LED

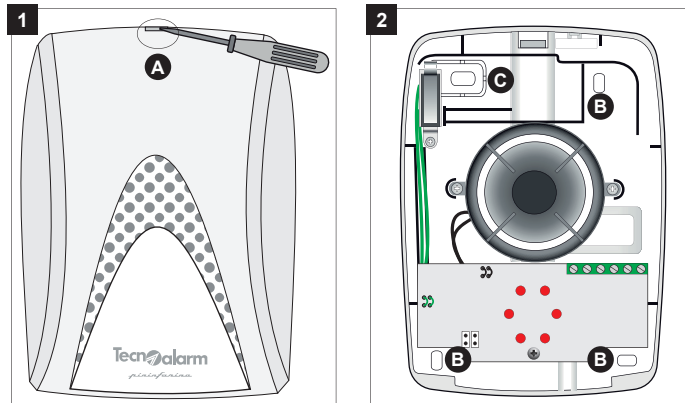
DESCRIPTION / DESCRIPCIÓN / BESCHREIBUNG

The **SIREL LED** is a piezoelectric indoor siren with LED flashlight. It provides two kinds of signals, pre-alarm (low volume) and alarm (maximum volume), with programmable sound type (sweep or intermittent). The optical signaling is programmable (sweep o flash).

La **SIREL LED** es una sirena piezoeléctrica con destellante a LED **para interior**. Proporciona dos tipos de señales, pre-alarma (bajo volumen) y alarma (alto volumen), con tipo de sonido programable (sweep o intermitente). La señalización óptica es programable (sweep o flash).

Die **SIREL LED** ist eine piezoelektrische Innensirene mit LED-Blinklicht. Sie erzeugt zwei Arten von Signalen, Voralarm (geringe Lautstärke) und Alarm (volle Lautstärke), mit programmierbarer Klangart (Sweep oder intermittierend). Die optischen Signale sind ebenfalls programmierbar (Sweep oder Blitzlicht).

INSTALLAZIONE / INSTALLATION / INSTALLATION / INSTALACIÓN / INSTALLATION



A	Linguetta di aggancio coperchio / Languette de blocage couvercle / Cover locking tang / Lengüeta de cierre tapa / Verschlussclip des Deckels
B	Asole fissaggio parete / Trous de fixation au mur / Wall mounting holes / Agujeros de fijación en la pared / Montageöffnungen für die Wandbefestigung
C	Asola fissaggio tamper / Trou de fixation contact d'auto-protection / Tamper switch mounting hole / Agujero de fijación del contacto de tamper / Montageöffnung für die Befestigung des Sabotagekontaktes